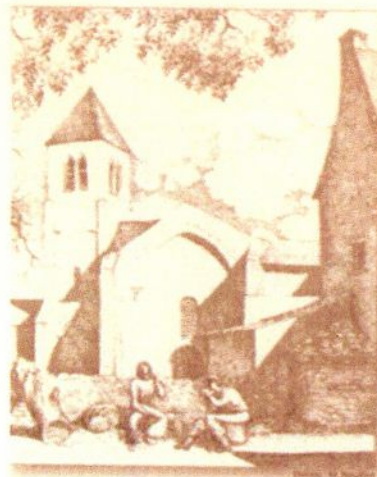
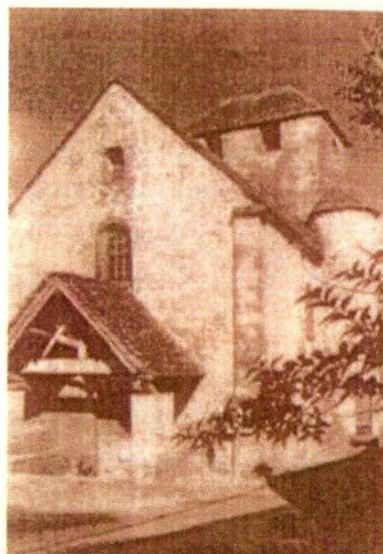


Circuit de 60Km



**LANCHARRE**

Collège de chanoinesses nobles fondé au XI<sup>ème</sup> siècle par les sires de Brancion.



**BISSY-LA-MÂCONNAISE**

Eglise construite par les moines de Cluny au XII<sup>ème</sup> siècle.

Journée d'échanges entre les associations :



*De Condate  
à Lyon  
Confluence*



*Escapade dans le  
Tournugeois roman  
Samedi 11 juin 2016*

## Programme de la journée

- 9h30 Accueil des participants lyonnais à la sortie n° 27 de l'autoroute A6 à Tournus.
- 10h00 Visite du site de Brancion, village médiéval sous la conduite de Madame Elisabeth JACQUIER, docteur en Histoire de l'Art médiéval : château, village, église Saint Pierre de Brancion.
- 12h30 Déjeuner à la crêperie bio La Coquele de Chapaize.
- 14h00 Visite de l'église Saint Martin de Chapaize .
- 15h00 Visite de l'abbaye bénédictine de Lancharre : église Notre Dame.
- 16h00 Visite de l'église Saint Cyr et Sainte Juliette de Bissy-la-Mâconnaise.
- 17h00 Dégustation de vins bio du Clos des Vignes du Maynes (clos des moines de Cluny) et commentaires par Monsieur Julien Guillot son propriétaire.

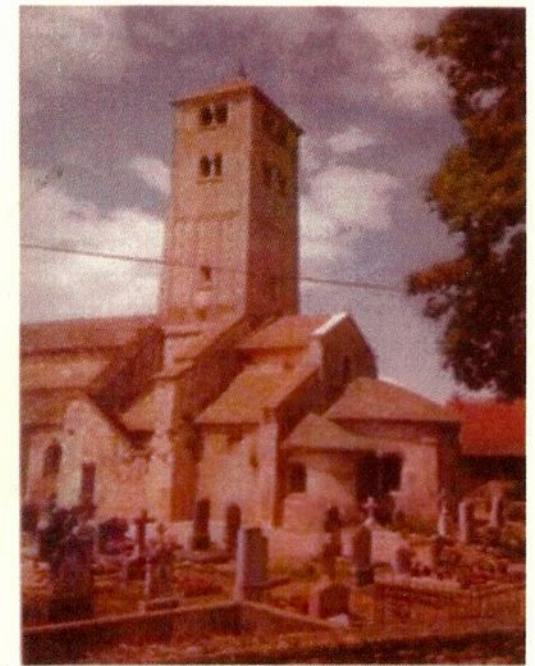


### BRANCION

Site antérieur au VII<sup>ème</sup> siècle, il occupe une position stratégique commandant les communications entre Saône et Grosne. Pendant trois cents ans, Brancion fut le bastion imprenable de la famille du même nom.

En 1259 le Comte de Brancion, ruiné par l'effort financier fourni pour les croisades, vend ses terres au Duc de Bourgogne.

La cité entre en 1477 dans le domaine de la couronne de France.



Le chœur de l'église de Chapaize.

### CHAPAIZE

Le plus grand des sanctuaires campagnards du Mâconnais roman. Il est aussi le plus massif et son clocher jaillit à plus de 34m de hauteur. Le début de sa construction date de 1030. Orientée à l'est, l'église suit un plan traditionnel: trois vaisseaux de cinq travées précèdent un transept non saillant suivi d'une travée de chœur dont les trois nefs se terminent par une abside et deux absidioles.